

# 高新区珠江河口河湖管理范围划定 成果图册

广东省水利水电科学研究院

2023年10月



# 管理范围划定成果说明

## 1 概述

### 1.1 河湖划界的重要性

依法划定河湖管理范围，明确河湖管理边界，是加强河湖管理的基础性工作，是水利部门依法行政的前提条件，更是贯彻党的十八大和十八届三中、四中全会精神以及习近平总书记关于国家水安全的重要讲话精神，落实水利部深化水利改革和加强河湖管理工作部署的重点任务，对于进一步加强河湖管理与保护具有重要意义。

### 1.2 河湖概况

本次划界河流基本信息详见表 1。

表 1 珠江河口河湖管理范围划定清单

序号	河流（段）名称	河段起止	长度（km）
1	伶仃洋高新区段	北围海堤珠海中山交界处，港湾大道香洲高新交界处	26

## 2 划界依据

### （1）法律、法规

《中华人民共和国水法》、《中华人民共和国防洪法》、《中华人民共和国河道管理条例》、《广东省河道管理条例》、《广东省水利工程管理条例》、《广东省实施〈中华人民共和国水法〉办法》等。

### （2）标准规划

《堤防工程设计规范》（GB 50286-2013）、《堤防工程管理设计规范》（SL171-2020）、《广东省河湖管理范围划定技术指引（试行）》等。

### （3）政策文件

《中共广东省委办公厅广东省人民政府办公厅关于印发〈广东省全面推行河长制工作方案〉的通知》（粤委办〔2017〕42 号）、《水利部关于加快推进河湖管理范围划定工作的通知》（水河湖〔2018〕314 号）、《珠江委关于进一步核实广东省河湖管理范围划定成果的函》（珠水河湖函〔2022〕606 号）、《广东省全面推行河长制工作领导小组关于加快推进河湖管理范围划定工作的通知》（粤河长组〔2019〕1 号）、《广东省水利厅关于进一步加快河湖管理范围划定工作的通知》（粤水河湖〔2019〕15 号）、《关于开展河湖管理范围和水利工程管理与保护范围划定的通知》（粤水建管〔2019〕11 号）、《广东省水利厅转发珠江委关于进一步核实广东省河湖管理范围划定成果的通知》（粤水河湖函〔2023〕79 号）、《珠海市水务局关于切实加快推进珠江河口管理范围补充划界工作的通知》等。

## 3 划界标准

根据《广东省河道管理条例》、《广东省河湖管理范围划定技术指引（试行）》、《堤防工程管理设计规范》，有堤河段，管理范围以背水侧堤脚线为划界基准外延一定距离作为管理范围；堤防直接为防洪挡墙或无明显背水坡脚的，以堤身结构外边界线为划界基准；无堤防河道又无规划要求的，平原网河区河道按设计洪水位与岸边交界线外延一定距离确定河道管理范围，山区河道按设计洪水位（或历史最高水位）确定河道管理范围；城市规划区内水利工程的管理范围和保护范围，由水行政主管部门会同自然资源、规划等有关部门根据实际情况划定，报同级人民政府批准。本次划界有堤河段，北围海堤段、南围海堤段、后环海堤段管理范围以达标加固施工图纸确定管理范围线，情侣北路段以及港湾大道鸡山段以堤防堤身结构外边界线为划界基准外延一定距离作为管理范围；无堤段有山体的以设计潮位与岸边交界线划定管理范围，其余部分以设计潮水位与岸边交界线外延一定距离划定管理范围。管理范围涉及现行控规以及权属用地的，按实际情况作适当调整。伶仃洋高新区段河湖管理范围划定标准如表 2 所示。

表 2 伶仃洋高新区段划定标准

名称	位置	管理范围
北围海堤段	珠海中山交界处至中珠排洪渠	以达标加固施工图纸背水侧草坪护坡坡脚为基准线，基准线外延 10m 划定管理范围
南围海堤段	中珠排洪渠至东岸水闸	以达标加固施工图纸背水侧人行道边界为基准线，基准线外延 10m 划定管理范围（其中水闸段与水闸管理范围衔接）
后环海堤段	东岸水闸至淇澳大桥	以达标加固施工图纸背水侧堤顶路面排水沟作为基准线，基准线外延 10m 划定管理范围（其中水闸段与水闸管理范围衔接）
情侣北路段	淇澳大桥至海洋科技港段	以 200 年一遇设计潮位与岸边交界线外延 8 米划定管理范围（有护堤处按临水侧堤肩外延 8m 划定管理范围）
	海洋科技港至铜鼓角段	军事禁区，以现在岸线边界为基准线，管理范围与基准线重合
	铜鼓角至华发绿洋湾段	以 200 年一遇设计潮位与岸边交界线划定管理范围
	华发绿洋湾至唐家湾段	以防浪墙内侧外延 6m 确定基准线，基准线外延 5 米划定管理范围
港湾大道鸡山段	唐家湾至银坑段	以临水侧坡顶外延 6m 确定基准线，基准线外延 5 米划定管理范围
	银坑段	以 200 年一遇设计潮位与岸边交界线划定管理范围
	银坑至港湾大道高新香洲交界处	以临水侧坡顶外延 6m 确定基准线，基准线外延 5 米划定管理范围

## 4 管理要求

河湖管理范围内相关管理要求：根据《中华人民共和国河道管理条例》**第二十一条**：“在河道管理范围内，水域和土地的利用应当符合江河行洪、输水和航运的要求；滩地的利用，应当由河道主管机关会同土地管理等有关部门制定规划，报县级以上地方人民政府批准后实施。”；**第二十四条**：“在河道管理范围内，禁止修建围堤、阻水渠道、阻水道路；种植高杆农作物、芦苇、杞柳、荻柴和树木（堤防防护林除外）；设置拦河渔具；弃置矿渣、石渣、煤灰、泥土、垃圾等。在堤防和护堤地，禁止建房、放牧、开渠、打井、挖窖、葬坟、晒粮、存放物料、开采地下资源、进行考古发掘以及开展集市贸易活动。”**第二十五条**：“在河道管理范围内进行下列活动，必须报经河道主管机关批准；涉及其他部门的，由河道主管机关会同有关部门批准：（一）采砂、取土、淘金、弃置砂石或者淤泥；（二）爆破、钻探、挖筑鱼塘；（三）在河道滩地存放物料、修建厂房或者其他建筑设施；（四）在河道滩地开采地下资源及进行考古发掘。”**第二十七条**：“禁止围湖造田。已经围垦的，应当按照国家规定的防洪标准进行治理，逐步退田还湖。湖泊的开发利用规划必须经河道主管机关审查同意。禁止围垦河流，确需围垦的，必须经过科学论证，并经省级以上人民政府批准。”**第三十条**：“护堤护岸林木，由河道管理单位组织营

造和管理，其他任何单位和个人不得侵占、砍伐或者破坏。”

## 5 其他说明

河湖管理范围划定成果是基于河道现状情况，未来因区域发展需要，可根据新的防洪规划、岸线规划等进行修正。河道管理范围划定成果属于行业管理范围，不改变土地的权属，也不作为土地权属的证明材料。

## 6 名词解释

**河湖管理范围**：指为维护河湖生态健康、行洪畅通、河势稳定而划定的河湖管理区域。

**河湖管理范围线**：指为管理河湖岸线资源，维护河湖基本功能而划定管理范围的外缘边界线。

**基准线**：指河湖管理范围划定的起算线，根据划定标准外延一定距离确定管理区边界线。所有划界成果都需要包含基准线和管理区边界两条线，允许部分河段（如无堤防且无规划要求河段）出现两线重合的情况。

**管理区边界线**：指划定管理范围的外缘边界线。

## 图册目录

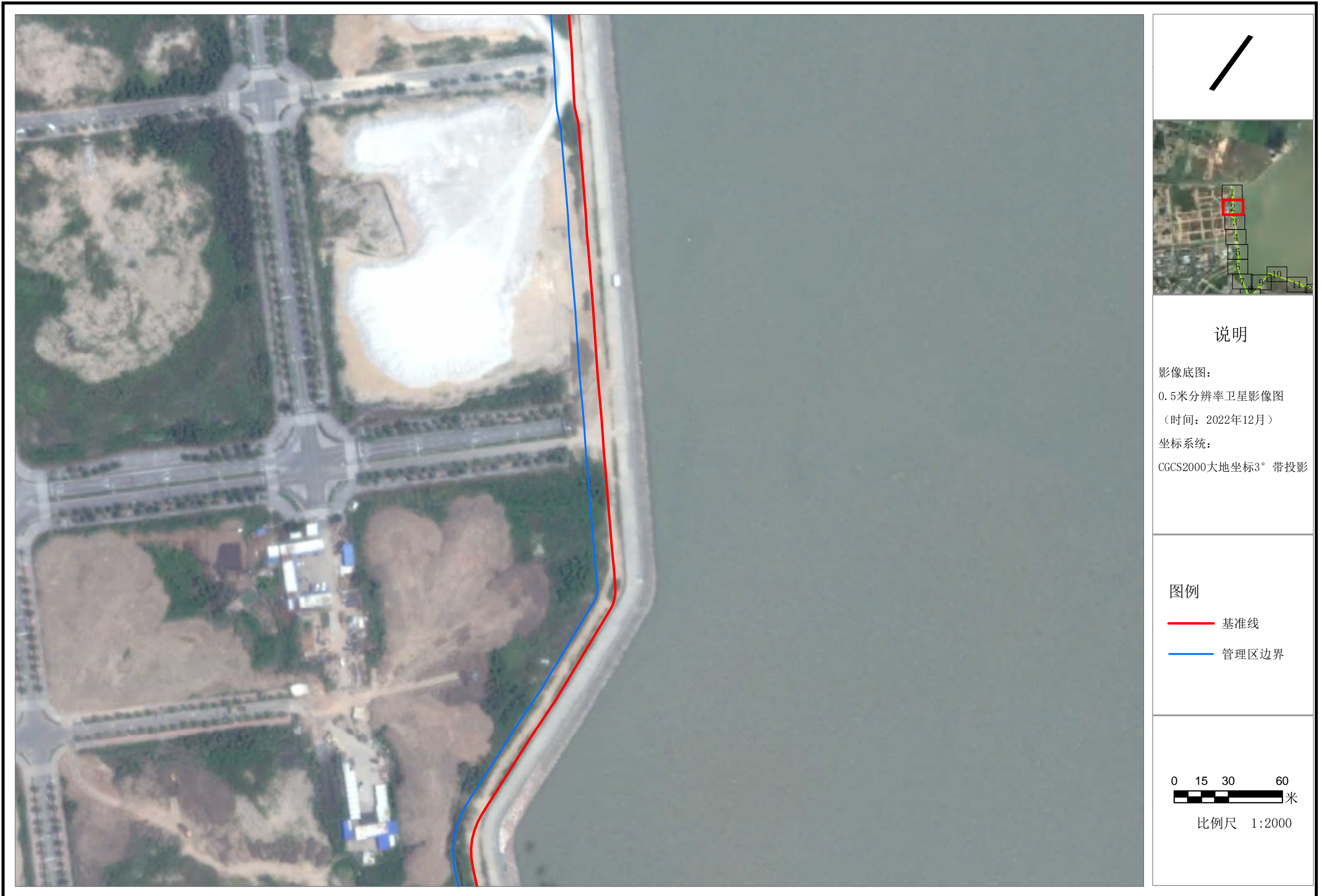
河段名称	位置	页码
北围海堤段	珠海中山交界处至中珠排洪渠段	1
南围海堤段	中珠排洪渠至东岸水闸	4
后环海堤段	东岸水闸至淇澳大桥段	8
情侣北路段	淇澳大桥至海洋科技港段	16
	海洋科技港至铜鼓角段	19
	铜鼓角至华发绿洋湾段	22
	华发绿洋湾至唐家湾段	24
港湾大道鸡山段	唐家湾至银坑段	35
	银坑段	40
	银坑至港湾大道高新香洲交界处	43

# 伶仃洋高新区段管理范围图(1/45)



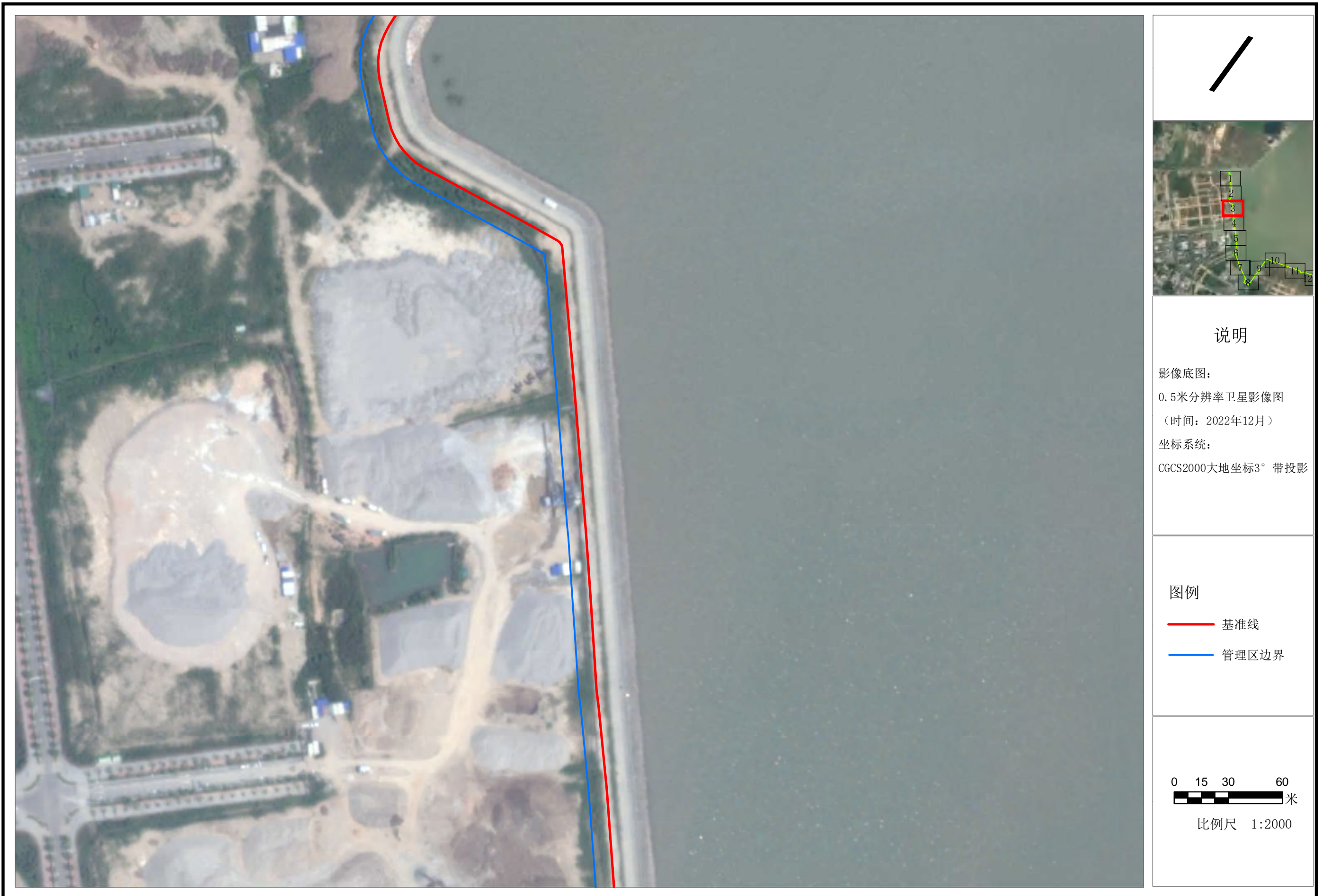


# 伶仃洋高新区段管理范围图(2/45)





# 伶仃洋高新区段管理范围图(3/45)

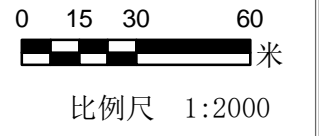


## 说明

影像底图：  
0.5米分辨率卫星影像图  
(时间：2022年12月)  
坐标系统：  
CGCS2000大地坐标3°带投影

## 图例

- 基准线
- 管理区边界





# 伶仃洋高新区段管理范围图(4/45)





# 伶仃洋高新区段管理范围图(5/45)



## 说明

影像底图：  
0.5米分辨率卫星影像图  
(时间：2022年12月)  
坐标系统：  
CGCS2000大地坐标3°带投影

## 图例

- 基准线
- 管理区边界

0 15 30 60 米  
比例尺 1:2000



# 伶仃洋高新区段管理范围图(6/45)

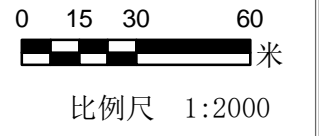


## 说明

影像底图：  
0.5米分辨率卫星影像图  
(时间：2022年12月)  
坐标系统：  
CGCS2000大地坐标3°带投影

## 图例

- 基准线
- 管理区边界





# 伶仃洋高新区段管理范围图(7/45)





# 伶仃洋高新区段管理范围图(8/45)





# 伶仃洋高新区段管理范围图(9/45)



# 伶仃洋高新区段管理范围图(10/45)





# 伶仃洋高新区段管理范围图(11/45)





# 伶仃洋高新区段管理范围图(12/45)



# 伶仃洋高新区段管理范围图(13/45)





# 伶仃洋高新区段管理范围图(14/45)





# 伶仃洋高新区段管理范围图(15/45)





# 伶仃洋高新区段管理范围图(16/45)



## 说明

影像底图：  
0.5米分辨率卫星影像图  
(时间：2022年12月)  
坐标系统：  
CGCS2000大地坐标3°带投影

## 图例

- 基准线
- 管理区边界

0 15 30 60 米  
比例尺 1:2000



# 伶仃洋高新区段管理范围图(17/45)





# 伶仃洋高新区段管理范围图(18/45)





# 伶仃洋高新区段管理范围图(19/45)





# 伶仃洋高新区段管理范围图(20/45)





# 伶仃洋高新区段管理范围图(21/45)





# 伶仃洋高新区段管理范围图(22/45)





# 伶仃洋高新区段管理范围图(23/45)





# 伶仃洋高新区段管理范围图(24/45)



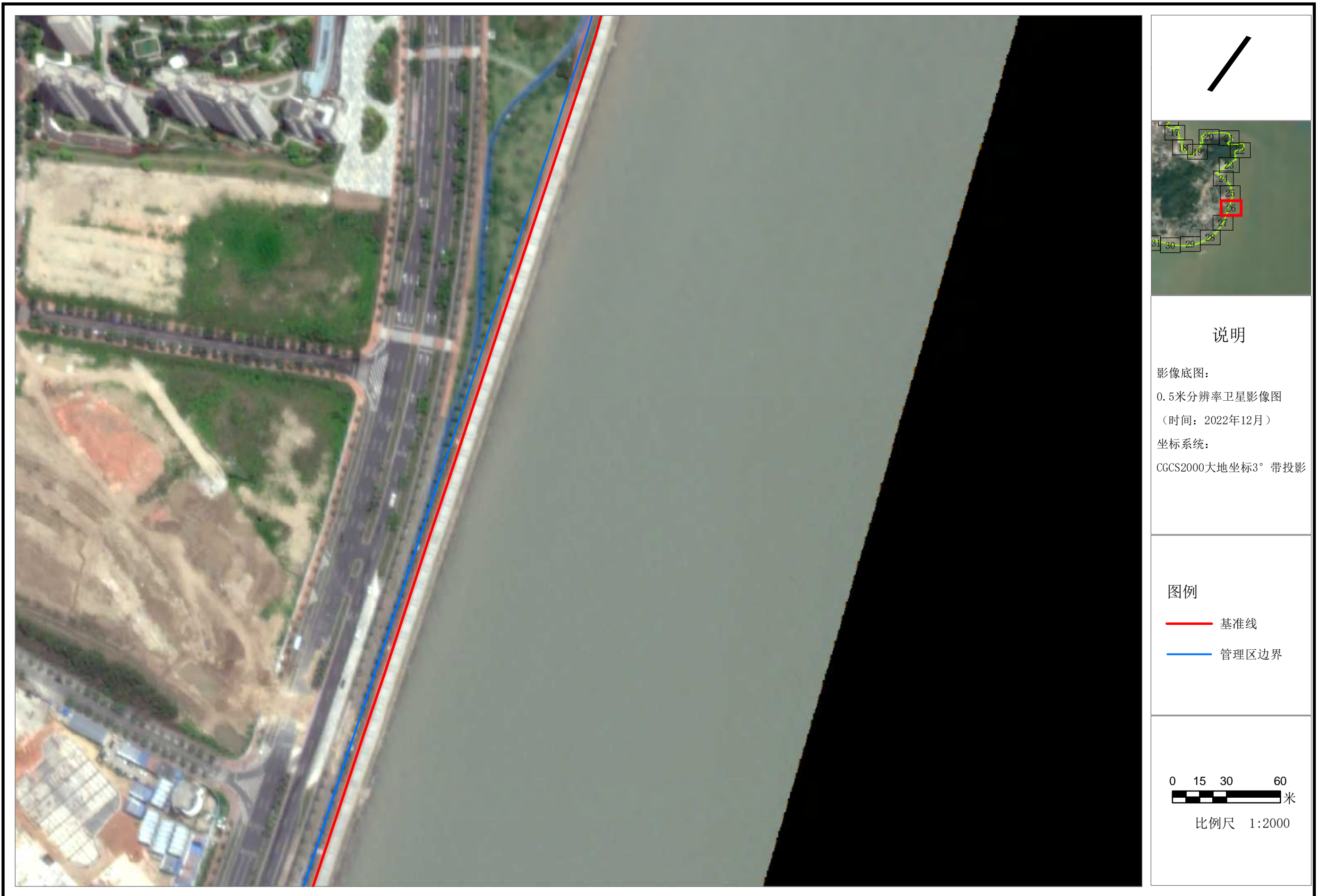


# 伶仃洋高新区段管理范围图(25/45)





# 伶仃洋高新区段管理范围图(26/45)





# 伶仃洋高新区段管理范围图(27/45)



## 说明

影像底图：  
0.5米分辨率卫星影像图  
(时间：2022年12月)  
坐标系统：  
CGCS2000大地坐标3°带投影

## 图例

- 基准线
- 管理区边界

0 15 30 60 米  
比例尺 1:2000



# 伶仃洋高新区段管理范围图(28/45)



## 说明

影像底图：  
0.5米分辨率卫星影像图  
(时间：2022年12月)  
坐标系统：  
CGCS2000大地坐标3°带投影

## 图例

- 基准线
- 管理区边界

0 15 30 60 米  
比例尺 1:2000



# 伶仃洋高新区段管理范围图(29/45)



## 说明

影像底图：  
0.5米分辨率卫星影像图  
(时间：2022年12月)  
坐标系统：  
CGCS2000大地坐标3°带投影

## 图例

- 基准线
- 管理区边界

0 15 30 60 米  
比例尺 1:2000



# 伶仃洋高新区段管理范围图(30/45)



## 说明

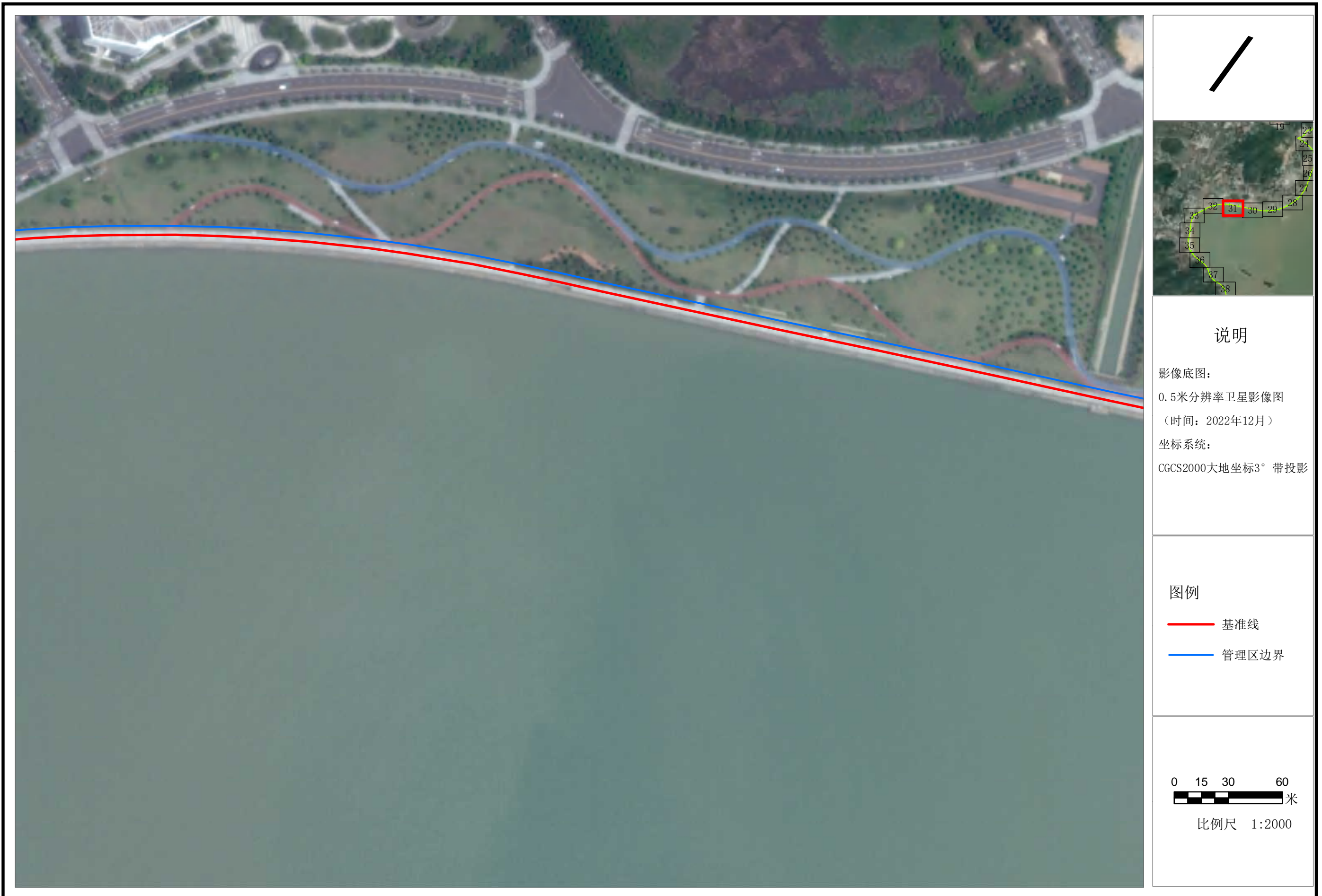
影像底图：  
0.5米分辨率卫星影像图  
(时间：2022年12月)  
坐标系统：  
CGCS2000大地坐标3°带投影

## 图例

- 基准线
- 管理区边界

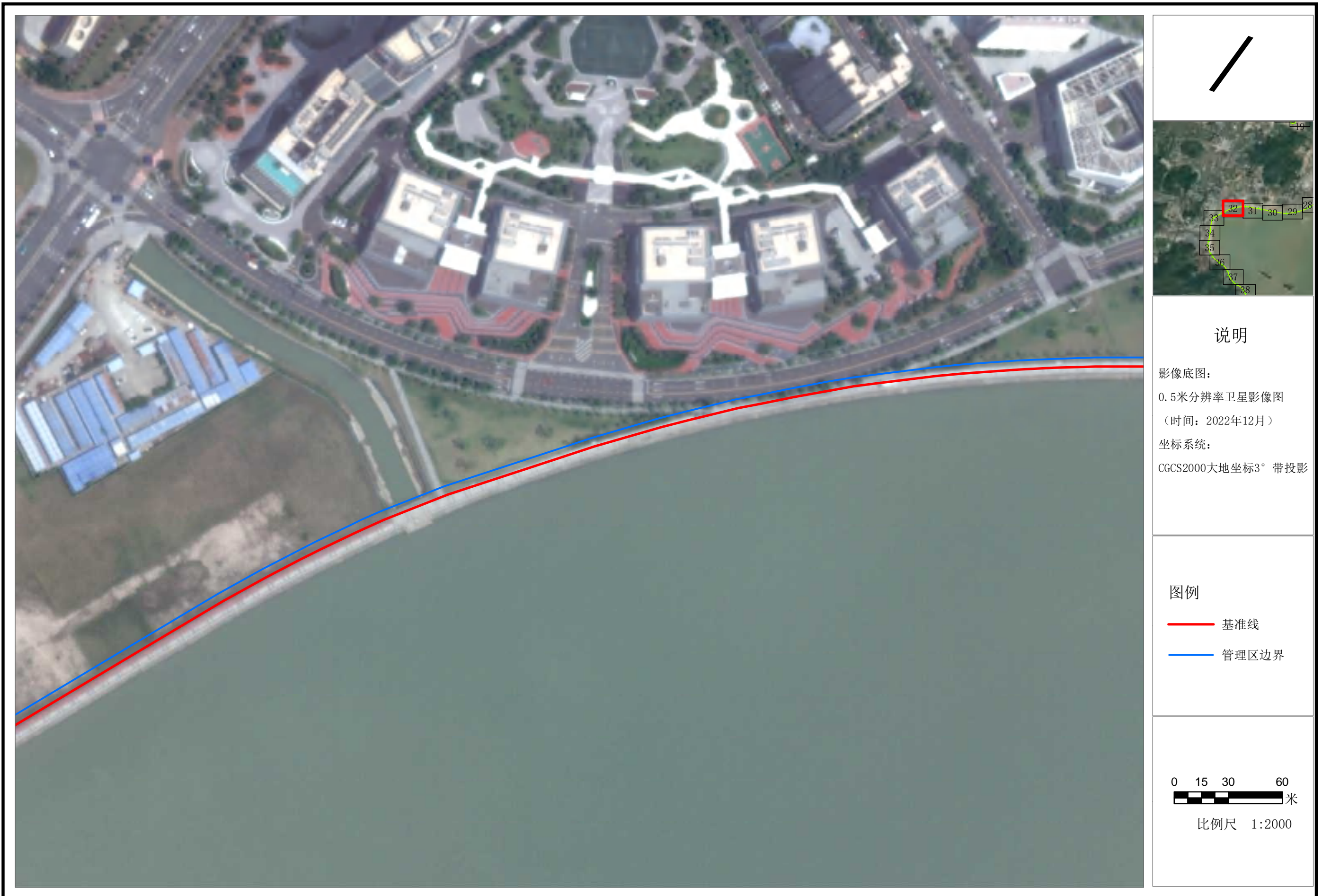
0 15 30 60 米  
比例尺 1:2000

# 伶仃洋高新区段管理范围图(31/45)





# 伶仃洋高新区段管理范围图(32/45)



## 说明

影像底图：  
0.5米分辨率卫星影像图  
(时间：2022年12月)  
坐标系统：  
CGCS2000大地坐标3°带投影

## 图例

- 基准线
- 管理区边界

0 15 30 60 米  
比例尺 1:2000



# 伶仃洋高新区段管理范围图(33/45)





# 伶仃洋高新区段管理范围图(34/45)



## 说明

影像底图：  
0.5米分辨率卫星影像图  
(时间：2022年12月)  
坐标系统：  
CGCS2000大地坐标3°带投影

## 图例

- 基准线
- 管理区边界

0 15 30 60 米  
比例尺 1:2000



# 伶仃洋高新区段管理范围图(35/45)





# 伶仃洋高新区段管理范围图(36/45)





# 伶仃洋高新区段管理范围图(37/45)

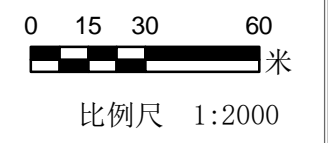


## 说明

影像底图：  
0.5米分辨率卫星影像图  
(时间：2022年12月)  
坐标系统：  
CGCS2000大地坐标3°带投影

## 图例

- 基准线
- 管理区边界





# 伶仃洋高新区段管理范围图(38/45)

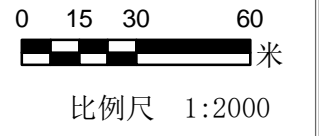


## 说明

影像底图：  
0.5米分辨率卫星影像图  
(时间：2022年12月)  
坐标系统：  
CGCS2000大地坐标3°带投影

## 图例

- 基准线
- 管理区边界





# 伶仃洋高新区段管理范围图(39/45)





# 伶仃洋高新区段管理范围图(40/45)



## 说明

影像底图：  
0.5米分辨率卫星影像图  
(时间：2022年12月)  
坐标系统：  
CGCS2000大地坐标3°带投影

## 图例

- 基准线
- 管理区边界

0 15 30 60 米  
比例尺 1:2000



# 伶仃洋高新区段管理范围图(41/45)





# 伶仃洋高新区段管理范围图(42/45)





# 伶仃洋高新区段管理范围图(43/45)

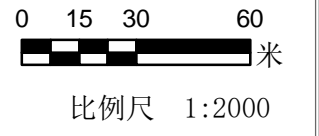


## 说明

影像底图：  
0.5米分辨率卫星影像图  
(时间：2022年12月)  
坐标系统：  
CGCS2000大地坐标3°带投影

## 图例

- 基准线
- 管理区边界





# 伶仃洋高新区段管理范围图(44/45)

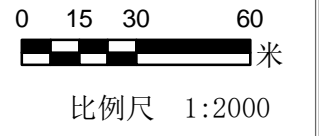


## 说明

影像底图：  
0.5米分辨率卫星影像图  
(时间：2022年12月)  
坐标系统：  
CGCS2000大地坐标3°带投影

## 图例

- 基准线
- 管理区边界





# 伶仃洋高新区段管理范围图(45/45)



## 说明

影像底图：  
0.5米分辨率卫星影像图  
(时间：2022年12月)  
坐标系统：  
CGCS2000大地坐标3°带投影

## 图例

— 基准线  
— 管理区边界

0 15 30 60 米

比例尺 1:2000